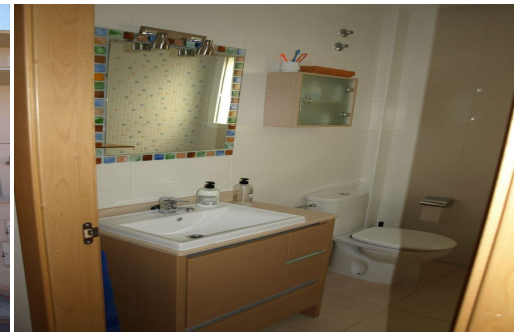








ADOSADO VENTA ALGIMIA DE ALFARA



Adosado de nueva construcción en la zona residencial de Algimia de Alfara distribuido en 3 plantas y sótano destinado a garaje. En la planta baja se ubica el comedor, la cocina, galería, aseo y terraza delantera. En la planta superior se encuentran 2 habitaciones, y...

-  Habitaciones: 3
-  Plaza garaje: 1
-  Certificado Energético:
-  Baños: 2
-  M² Construido: 180 m²

150.000 €

665650179

www.inmobiliariaesmar.com